

CONSERVATOIRE MUNICIPAL MUSIQUE ET THÉÂTRE

Conservatoire à Rayonnement Communal agréé par l'état

PROJET D'ETABLISSEMENT 22-27

REECRIRE UN NOUVEAU PROJET D'ETABLISSEMENT

MODALITES



2022-2027

NOUVEAU PROJET D'ETABLISSEMENT

- ❖ Le projet d'Etablissement du Conservatoire, validé par la Municipalité, donne les orientations de fonctionnement.
- ❖ Il est le document cadre du renouvellement de l'agrément du Ministère de la Culture.

LES MISSIONS D'UN ETABLISSEMENT MUNICIPAL D'ENSEIGNEMENT ARTISTIQUE contrôlé par le Ministère de la Culture

Enseignements Artistiques Spécialisés (EAS)

Education Artistique et Culturelle (EAC)

Rayonnement culturel

<https://youtu.be/oSlU009Dzi4>

TEXTES CADRES DE L'ETAT

Schéma National d'Orientation Pédagogique (SNOP) 2008

*Le schéma d'orientation de l'enseignement initial de la musique
(philharmoniedeparis.fr)*

Charte de l'EAS 2011 *L'enseignement spécialisé (culture.gouv.fr)*

Rapport du Sénat 2022 *Décentralisation des enseignements
artistiques : des préconisations pour orchestrer la sortie de crise (senat.fr)*

Droits Culturels *Le droit de participer à la vie culturelle (unesco.org)*

*Article 27 : Toute personne a le droit de prendre part librement à la vie
culturelle de la communauté, de jouir des arts et de participer au progrès
scientifique et aux bienfaits qui en résultent.*

ETAT DES LIEUX

UN PEU D'HISTOIRE



- Date de création : 1974
- De 1974 à 1984 l'Ecole de Musique de Bellegarde, s'est constituée autour de l'harmonie et la batterie-fanfare.
- Installation dans les anciens locaux de la Papeterie, 6 rue Georges Marin à Bellegarde incluant la salle de répétition de l'Harmonie.
- Mise en place de cours en direction des jeunes et des membres de l'Harmonie, à l'initiative de Monsieur Julien Abiati, instituteur.
- Cours de solfège et d'instruments «nécessaires » (vents) pour l'Harmonie.
- Le succès et le développement de cet enseignement , qui voit augmenter graduellement le nombre d'élèves, pousse la commune à municipaliser l'Ecole en 1974.
- L'enseignement instrumental se diversifie : cours de piano, guitare, percussions, violon & violoncelle, chant.
- **1984** L'Etablissement obtient l'agrément de l'Etat une première fois , agrément reconduit depuis.
- Partenariat EHB puis Villanelle
- **2003** : création des premières interventions en milieu scolaire en maternelles par Mou Ian Bonvalot (Kindermusic) + atelier « Babymusic » parents/enfants

- **2005** Nouveau Projet d'Etablissement. Création des Départements Théâtre-Jazz/Musac - 1ères interventions en milieu scolaire avec un premier Dumiste en temps non-complet (6h)
- **2006** L'Ecole Municipale de Musique Agréée devient **Conservatoire à Rayonnement Communal (C.R.C)** Musiques et Art Dramatique. Déménagement au Centre de Loisirs dans des locaux provisoires.
- **2009** **Projet Municipal « Eveil Musical »** Développement de l'Education Artistique et Culturelle dans toutes les écoles maternelles et élémentaires de la commune de Bellegarde/Valserine.
- Création d'Orchestres et de Théâtre à l'Ecole (O.A.E-T.A.E) pour plus de 1200 enfants scolarisés. Embauche de Dumistes 1,5 ETP
- **2011** installation à la **PASSERELLE DES ARTS** nouvel équipement municipal incluant la médiathèque et le conservatoire équipé d'un auditorium, LA NEF (140 places)
- Le Pôle culturel propose une saison culturelle en partenariat avec **l'Oreille en fête.**
- Répétitions de la **Villanelle** (lundi soir) et de **l'EHB junior** (mardi soir)
- **2019** Création de la **Commune Nouvelle de Valserhone** intégrant les trois communes de Bellegarde - Lancrans - Chatillon en Michaille . **Près de 17 000 habitants** - Elargissement du dispositif d'EAC à toutes les écoles du nouveau périmètre (soit près de **2000** enfants)
- **2020** Nouvelle Municipalité et réécriture du Projet d'Etablissement

LES INSTANCES DE CONCERTATION

Commission Culturelle

Comité de Gestion : 3 fois/an+

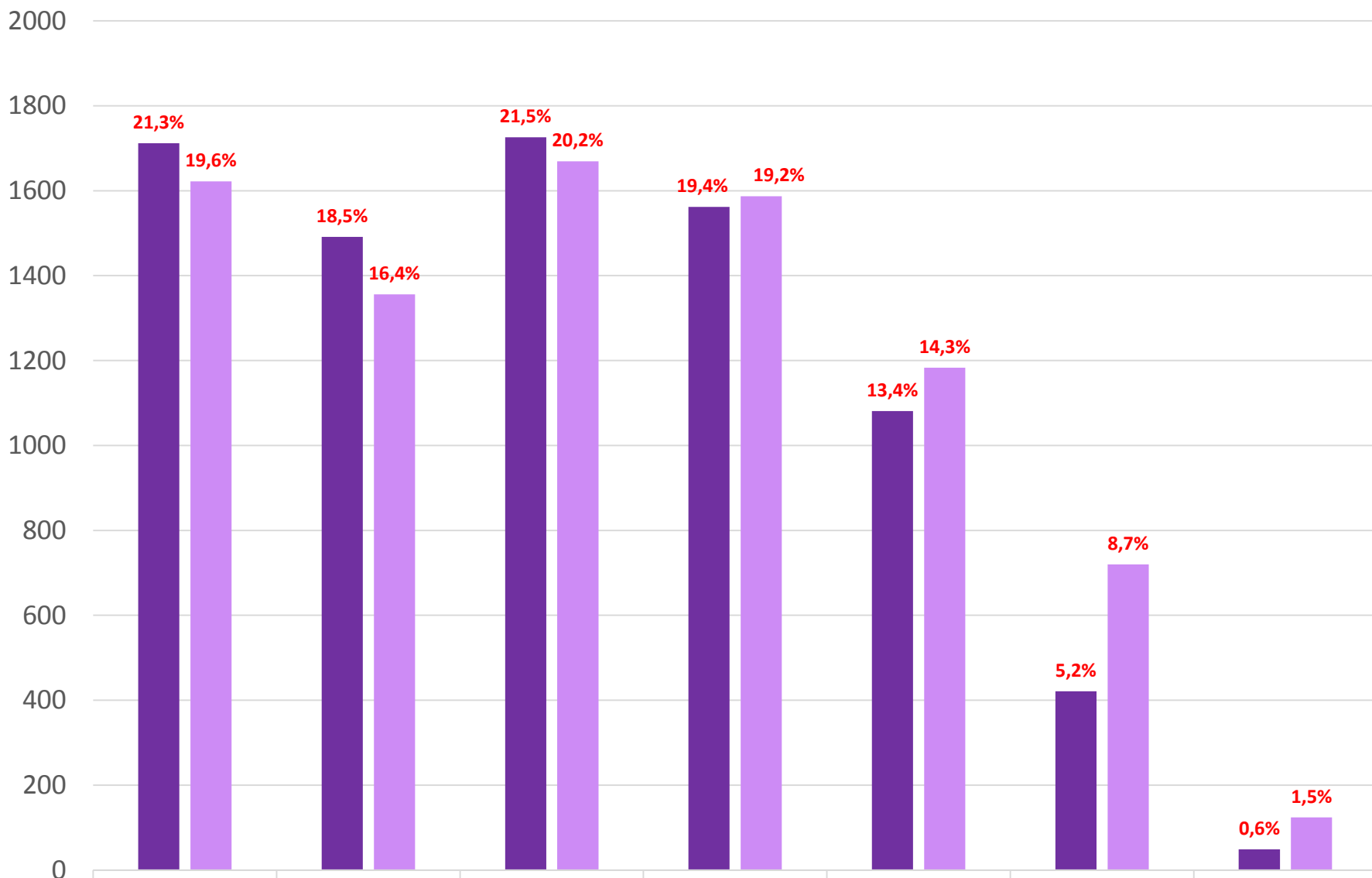
Elus - professeurs coordonnateurs - direction CRC - directions des services RH et services à la population - communication...

Conseil pédagogique : 4 fois/an

Espace de réflexion, de concertation et de décisions pédagogiques
professeurs coordonnateurs référents

SOCIOLOGIE DE NOTRE TERRITOIRE

Population par sexe et âge (sur 16 303)



■ Hommes

1712

1491

1726

1562

1081

421

49

■ Femmes

1622

1356

1669

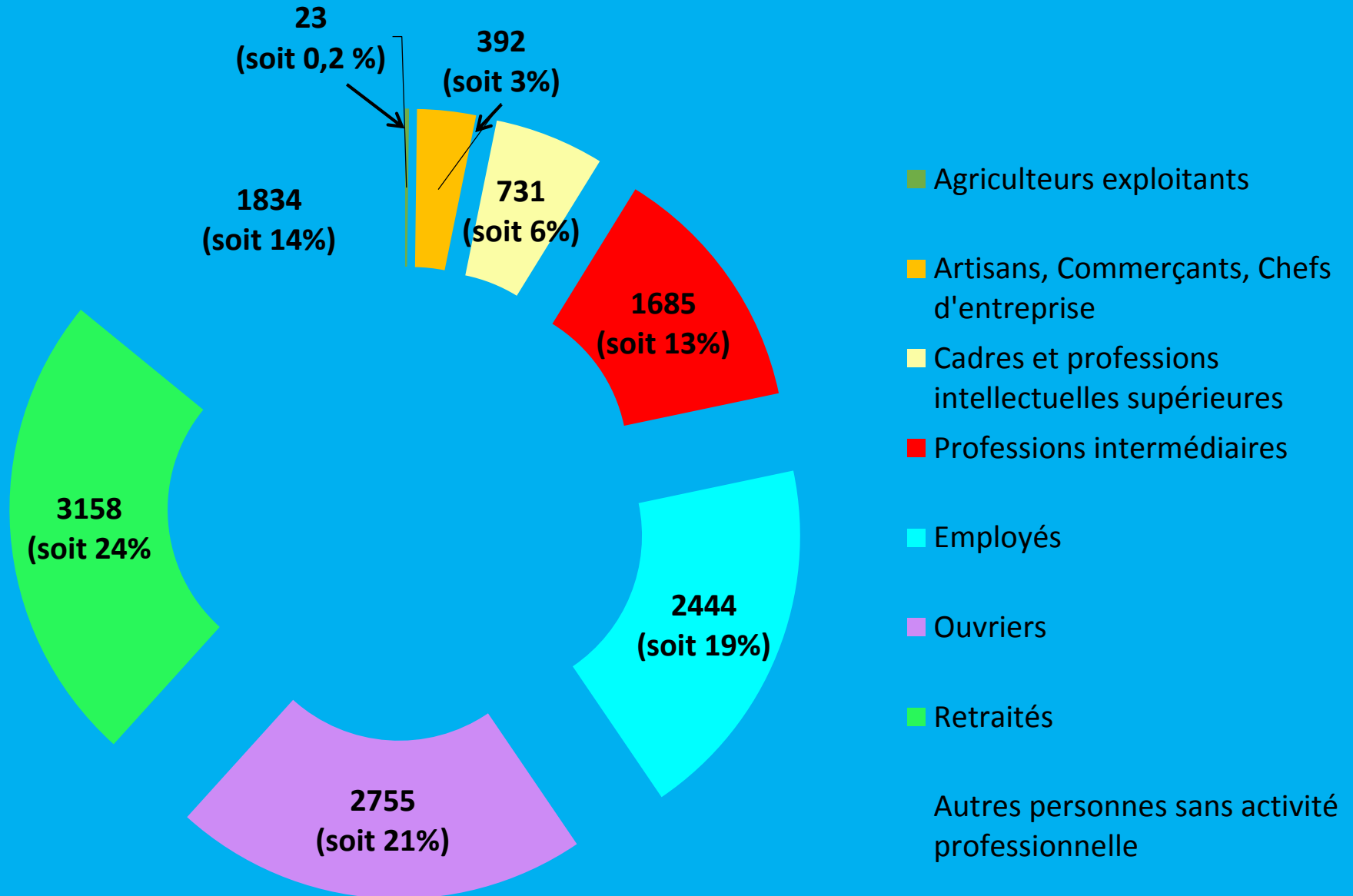
1587

1183

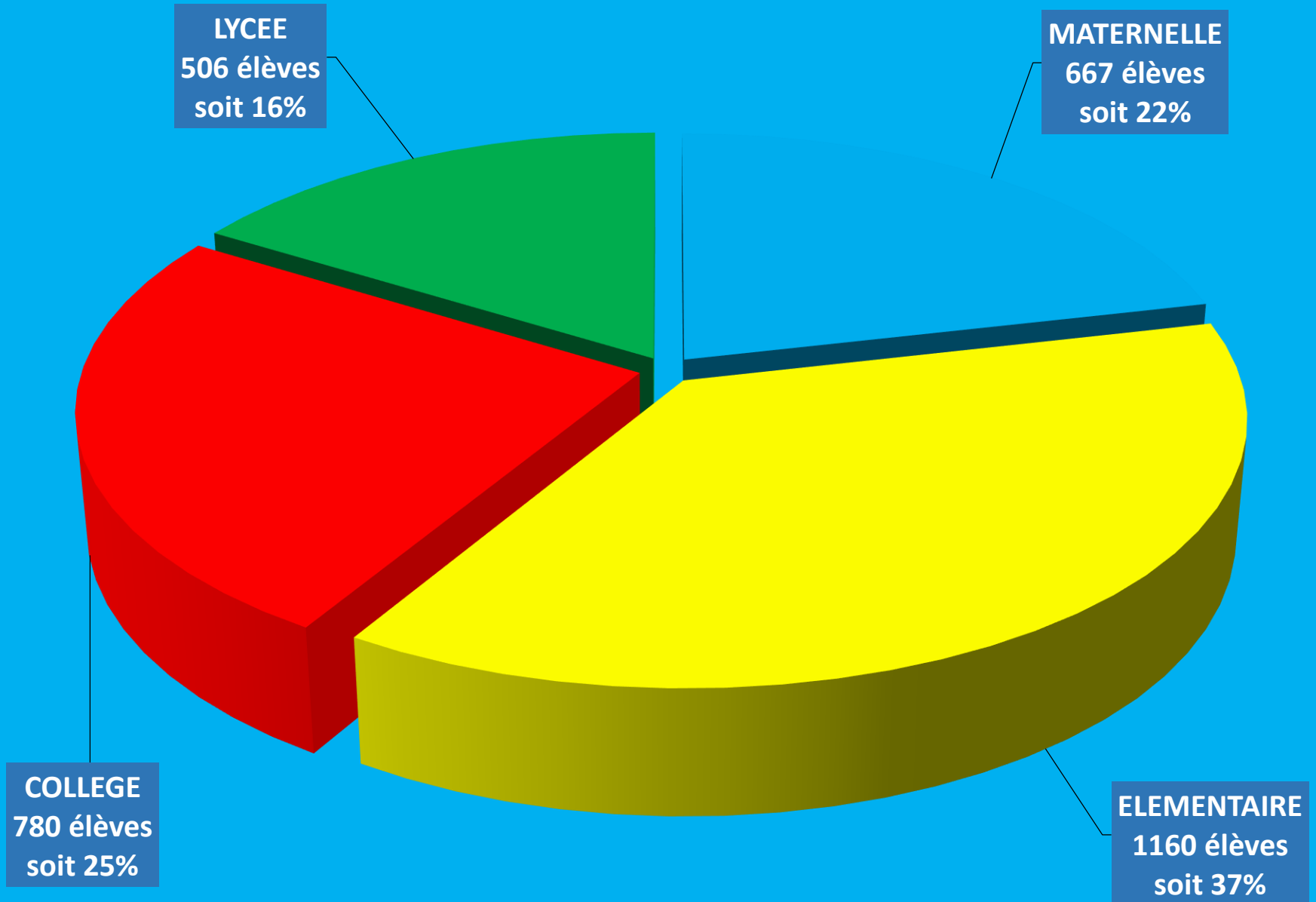
720

124

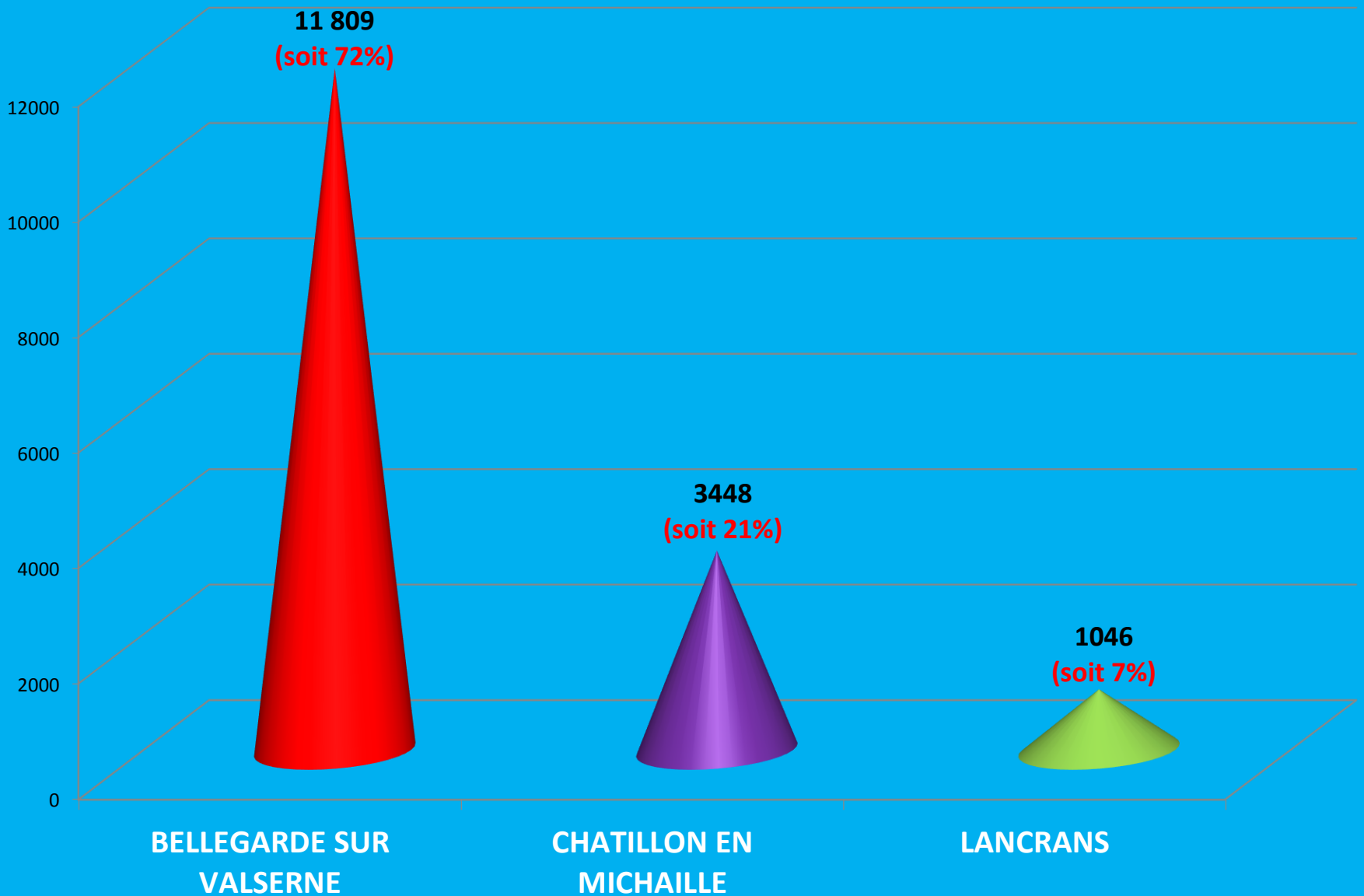
POPULATION SELON LA CATEGORIE SOCIOPROFESSIONNELLE (SUR 13 022)



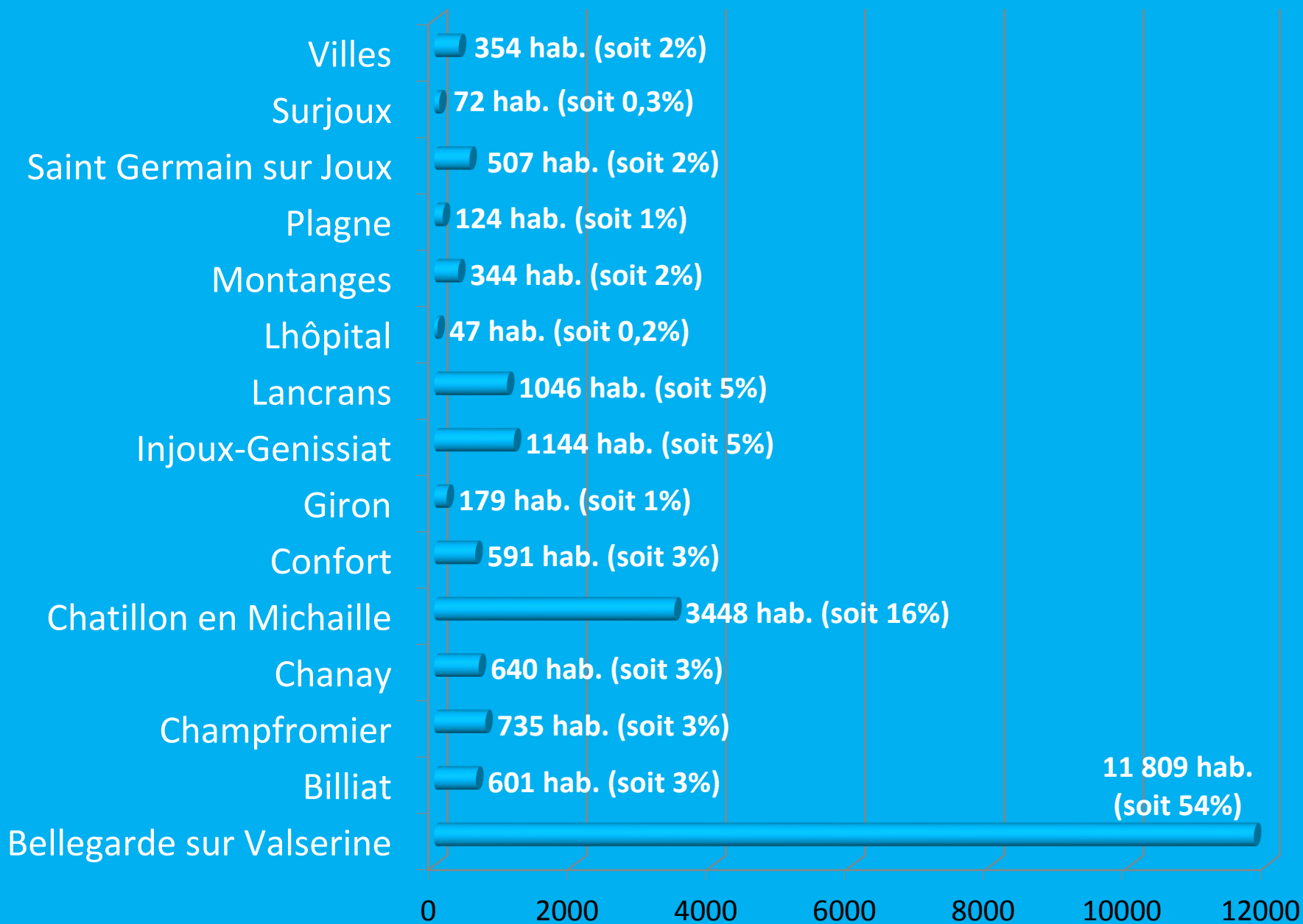
Scolarisation selon l'âge (sur 3 113)



Population des 3 communes (sur 16 303)



Population de la Communauté Commune du Pays Bellegardien (sur 21 641)



ENSEIGNEMENT DE LA MUSIQUE

10,5 ETP

Eveil et sensibilisation

entrée à partir de l'âge de 3 ans

Parcours découverte pour les 6/7 ans - 1h hebdo

1^{er} Cycle : de 3 à 5 années d'instrument - *dès 7 ans initiation* - 3 matières (instrument au choix - Education et culture musicale - pratiques collectives)
1h/1h30 hebdo selon dispositifs

2^{ème} Cycle : de 3 à 4 années perfectionnement vers le Brevet d'Etude Musicale (B.E.M) Unités de valeurs à valider - volume horaire 45' instrument + cours et pratiques collectives - 1h30 /2h30 hebdo

3^{ème} Cycle : 3 années Certificat des Etudes Musicales (C.E.M) consécration d'un parcours complet cours instrument 1h + UVS à valider - 2h/3h hebdo

TABLEAU DEPARTEMENTS CONSERVATOIRE DE VALSERHONE

BOIS

Flûte : **Frédérique Bobb**

Clarinette : **Hervé Bouchardy**

Hautbois : **Gaëlle Perrat**

Saxophone/MAO : **Cyril Darmedru**

CUIVRES

Trompette : **David Siffointe**

Cor : **Frédéric Commaret**

Tuba : **Benoît Thuillier**

Trombone : **Thibault Sigonney**

CORDES

Violon : **Kee Son Bosseaux**

Violoncelle : **Cécile Pérot**

Contrebasse : **Jean-Baptiste Salomez**

Guitare/Musac : **Jean-Michel Bruneton**

Guitare : **Frédéric Vérité**

VOIX

Chant : **Bénédicte Devouassoux**

Théâtre : **Julie Despriet**

EDUCATION MUSICALE

Annabelle Blanc Patin

Ghislaine Buhmann

INSTRUMENTS POLYPHONIQUES

Piano : **Mou Ian Bonvalot**

Piano : **Patrick Vo Vang Phuc**

Piano Jazz : **Jean-François Bertoli**

Harpe : **Héloïse Grillet**

Percussion : **Gilles Court**

Accompagnement : **Beilun Wang**

DUMISTES

Alice Maire

Lucie Odin

Nicolas Bermond

Damien Martinez-Garcia

Cyril Darmedru

POLE MUSIQUES ACTUELLES

1,2 ETP - 56 élèves

2 cycles: Initiation et perfectionnement

Entrée au Pôle Musac dès l'âge de 10 ans – Adolescents/Adultes

Disciplines enseignées : guitare / basse électrique – batterie - claviers et piano-jazz musiques électroniques et assistées par ordinateur (M.A.O)

« Ear training » big band - groupes pop rock

Musique Actuelle Voix (MUSAV)

instruments à vents sur entretien ou niveau 2^{ème} cycle

ART DRAMATIQUE

à partir de 8 ans

Enfants – Adolescents – Adultes

1 ETP - 59 élèves

2 cycles initiation et perfectionnement (B.E.T)

1 cycle de spécialisation (C.E.T)

Répertoire et culture de l'histoire théâtrale

Création

Théâtre d'improvisation

PRATIQUES VOCALES

1,1 ETP - 26 élèves

1 Professeur de Chant
1 pratique vocale enfant
1 MUSAV
1 accompagnatrice piano

3 cycles d'apprentissage
du niveau débutant à confirmé (C.E.M.V)

PARCOURS PERSONNALISES

Musique et handicap

Parcours à la carte

Accompagnement de groupe

PARTENARIAT D'AMENAGEMENTS D'HORAIRES ENTRE LE COLLEGE LOUIS DUMONT ET LE CRC

Coordination JULIE DESPRIET

L'objectif de ce partenariat est de permettre aux élèves des deux établissements de bénéficier d'aménagements d'horaires scolaires afin de suivre une formation musicale approfondie qui s'allie de façon équilibrée à la scolarité obligatoire en collège.

6^{ème} : 3 élèves (Mardi de 15h30 à 17h au CRC)

Intervenants : Gilles Court, Annabelle Blanc-Patin + professeurs d'instruments concernés

5^{ème}/4^{ème} /3^{ème} : 15 élèves (Vendredi de 15h30 à 17h30 au CRC)

Intervenants : Julie Despriet, Annabelle Blanc-Patin, Cécile Pérot + les professeurs d'instruments concernés

Répartition des élèves par cycle

- Initiation Eveil :
(54 + 2 OAE : 52) 106
- 1^{er} cycle : 139
- 2^{ème} cycle : 33
- 3^{ème} cycle : 6
- Hors cursus: 45
- Théâtre : 41 + 28 (TAE)
- Voix : 18
- MUSAC : 44
- MUSIQUE ADAPTEE : 12

➔ TOTAL : 472

Education Artistique et Culturelle

4 Dumistes = 2,5 ETP

2 OAE (*Orchestre à l'Ecole*)

1 TAE (*Théâtre à L'Ecole*)

1 Classe artistique (*6ème Collège*)

Près de 2000 enfants de 3 à 12 ans suivent nos interventions toute l'année scolaire soit 55H hebdo dont 53 H IMS

- « DUMISTES » LE TEASER <https://youtu.be/H54gtjqulB8>

CONSERVATOIRE RAYONNEMENT CULTUREL

Pôle Ressource

l'Ecole de la scène et du spectateur

Actions hors les murs



RAPPEL

Projet d'établissement CRC Bellegarde sur Valserine 2016 / 2020

3 GRANDES ENTREES Quel projet pour quels publics ?

IN	IN & OUT	OUT
Elèves mineurs et majeurs inscrits dans les différents parcours d'apprentissages	SCOLAIRES (en transition) <ul style="list-style-type: none">- Primaire CM1 (EAE)- Primaire CM2 (Atelier IN)- OAE TAE CHAM/CHAV- Collège- Lycée Ateliers spécifiques- Musique et handicap TOUT PUBLIC Concerts, auditions, stages, conférences	SCOLAIRES <ul style="list-style-type: none">- primaires et maternelles (IMS)- petite enfance & crèche « éveil et sens »- Seniors : CCASS/maison de retraite- Maisons de quartier

synthèse annuelle des publics touchés par l'activité du CRC:

1) 380 élèves inscrits

2) participation aux cours et pratiques **721**
enfants et **222** adultes soit **941/an**

3) Education artistique et culturelle en lien
avec l'EN: **1911 enfants** maternelles et
élémentaires

4) actions hors les murs

EHPAD: 120 résidents 1x an

petite enfance: 30 (crèche-multi-accueil)

4) total entrées aux spectacles du CRC
saison 19/20 : 2650 (30 rdv)

total public : 6032/an

Rappel des publics touchés en 2019

ELEMENTS BUDGETAIRES

DEPENSES

Fonctionnement 2019 :

810 000 €/an

Investissement :

25000 €/an

RECETTES

Droits d'inscriptions :

141 000 € *en 2019*

Subvention Ain :

40 000€ *en 2021* :

Fonctionnement : 36 000 €

Aide au projet ou achat
instrument : 4000 €

LES NOUVELLES ORIENTATIONS



7 PROPOSITIONS

1. Concilier et développer un parcours d'enseignement pour tous les publics
2. Evolution de l'offre pédagogique
3. Impliquer les usagers dans le fonctionnement
4. ACCOMPAGNER LES PRATIQUES AMATEURS
5. Valoriser la présence du Conservatoire sur tout le territoire de Valserhône et au-delà !
6. Inscrire un fonctionnement pérenne du CRC
7. Adapter le conservatoire aux évolutions numériques

1. Concilier et développer un parcours d'enseignement pour tous les publics

De la sensibilisation à l'excellence

Garantir la diversité et la qualité de l'offre musicale et théâtrale

Cursus pédagogiques spécifiques clairs :

Musique – Théâtre – MUSAC – VOIX

Parcours d'Education artistique : classes spécifiques

Valoriser Musique adaptée et public éloigné

Actions hors les murs : de la petite enfance aux EHPAD

Education artistique

Définir un nouveau projet éducatif inclusif s'inscrivant dans le Projet Educatif De Territoire (P.E.D.T)

Répartir le volume horaire dédié des DUMIstes aux projets Education Nationale, validés par la Commission Municipale en charge

Définir des parcours artistiques spécifiques et thématiques avec des classes volontaires : Orchestres à l'Ecole - Théâtre à l'Ecole - Chœur à l'Ecole

Compléter le dispositif par un programme d'animations scolaires impliquant les enseignants du conservatoire

2. Evolution de l'offre pédagogique

- Développement de nouvelles méthodes pédagogiques d'initiation : Orchestre pilote - Atelier « tout en 1 »
- Offre de pratiques collectives et ateliers valorisés.
- Réflexion de l'offre en direction des adolescents (co-construction pédagogique)
- Développement du chant choral enfant
- Nouveau projet pédagogique élaboré par Le Conseil Pédagogique du Conservatoire définissant les référentiels de compétence par cycle d'étude-les modes d'évaluation-les objectifs
- Lien avec les pratiques amateurs de la commune

3. Impliquer les usagers dans le fonctionnement du CRC :

création du Conseil d'Etablissement

LES EVOLUTIONS des INSTANCES DE CONCERTATION

Commission Culturelle

Comité de Gestion : 3 fois/an+

Elus - professeurs coordonnateurs - direction CRC - directions des services RH et services à la population - communication...

Conseil pédagogique : 4 fois/an

Espace de réflexion, de concertation et de décisions pédagogiques professeurs coordonnateurs référents

Conseil d'Etablissement : 2 fois/an instance de consultation Usagers-associations- Municipalité-Conservatoire

4. ACCOMPAGNER LES PRATIQUES AMATEURS

Valoriser les pratiques collectives du Conservatoire
& les partenariats

Développer un Pôle ressource

Favoriser la participation des amateurs aux évènements culturels locaux, tels que la Fête de la Musique et le concert symphonique de fin d'année

Favoriser l'émergence de pratiques autonomes des jeunes et des adultes

exemples Salles répétitions CJM

5. Valoriser la présence du Conservatoire sur tout le territoire de Valserhône

Par l'Education Artistique et Culturelle pour tous les publics (*scolaire-péri-scolaire*) en lien avec les orientations de la commission Education.

Mise en place d'un réseau de proximité d'initiation musicale ou théâtrale en lien avec les services de la collectivité.

Ecole du spectacle et du spectateur : Valoriser les rendez-vous culturels du conservatoire comme axe d'éducation populaire

<https://youtu.be/PA5JExJCaV8>

6. Inscrire un fonctionnement pérenne du CRC

- Maintenir les missions et les axes du Projet d'établissement en intégrant un volume horaire global maîtrisé
- Un pôle administratif adapté au bon fonctionnement de l'établissement
- Évolution des profils de poste, de la qualification de l'équipe pédagogique (polyvalence)
- Qualification des agents (*Diplôme d'Etat ou D.U.M.I*)

PLAN RESSOURCES HUMAINES

Ré Organisation et prévision des postes

- Mutualisation des missions spécifiques EAS/EAC dans le respect des compétences de chacun.
- Adapter sur 5 ans les volumes horaires des postes en fonction des orientations définies par la Collectivité.
- En fonction des départs en retraite ou mutations, évolution des postes : adapter les besoins de service au besoin du Projet d'Etablissement, instruments d'orchestre, MUSAC, instruments polyphoniques, parcours voix /chorale - (DRAC)

7. Adapter le conservatoire aux évolutions numériques

Quelles places les outils numériques dans le fonctionnement général du CRC ?

Relation aux usagers (accueil administration)

Relation aux élèves offres pédagogiques - nouveaux outils
(bilan de la crise sanitaire - quelles orientations)

Padlets :

<https://fr.padlet.com/crcvalserhone01200/jjbio8lp57xs>

Chaine YouTube CRC...

Développement de la communication numérique du CRC

CRC PASSERELLE DES ARTS + 1 + 2 mois

C'est Qui, C'est Quoi, C'est Nous !

les profs vous proposent

formation & initiation musicale



pour les petites Oreilles

retrouvez nos intervenants qui vous proposent des jeux musicaux pour les plus jeunes



pour les plus jeunes - YouTube
YouTube

Nicolas Bermond
percussionniste et intervenant en milieu scolaire



Musiques à l'Ecole



Cyril Darmedru

<https://padlet.com/darmedrucyrl/5tgv0x2eb966ckg3>

Damien Garcia Martinez

guitariste et intervenant en milieu scolaire



Sons dessus dessous
Musique avec et pour les enfants
padlet

Nicolas Bermond

les propositions de Nicolas pour les

Côté Instruments les cordes



Jean-Baptiste Salomez
contrebassiste professeur de contrebasse



Ma page contrebasse
Bonjour les contrebassistes, c'est pour v...
padlet

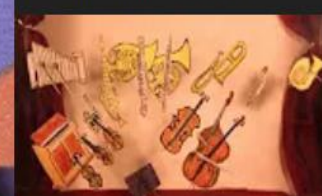
héloïse Grillet harpiste et professeur de Harpe
sur les traces de la Harpe



Coté instruments Les vents



Toi t'es Tuba!
la playlist de Benoit Thuillier
Tubiste et professeur de Tuba



Toi t'es Tuba! Benoit Thuillier propose - ...
YouTube

<https://padlet.com/darmedrucyrl/5c4vazghr90ef1k>

Cyril Damedru Saxophoniste
sur les traces du saxophone

Coté instruments Percussions & claviers



Jeff'nd Jazz
Jean-François Bertoli pianiste de jazz et professeur de jazz



vevo
jazz & jeff piano! - YouTube
YouTube

Gilles Court percussionniste
professeur de percussions



Cadre budgétaire et perspectives de fonctionnement

Recherche d'économie sur le plan RH

Recherche de recettes supplémentaires :

Aide aux projets financement

DRAC - Département - Région - Communes

Sociétés civiles et Fondations

(Association Nationale Orchestre à L'Ecole - SACEM)

Grille tarifaire repensée en lien avec l'évolution
pédagogique : facturation à l'année
taux d'effort sur 5 tranches ...

INVESTISSEMENT PLURIANNUEL ?

Instruments

- Évaluation du parc instrumental
- Amortissement
- Mis au rebus

Équipement & bâtiment

- Salles collectives
- Répartition sur le territoire

CONCLUSION

Maintien des 3 missions du CRC dans le cadre défini et ses évolutions

- Baisse du volume d'heures hebdomadaires sur 5 ans
- De 360 h à 300h hebdo
- Définition du budget prévisionnel annuel permettant le fonctionnement défini
- Évaluation investissements
- Enseignement (EAS)
- Education Artistique et Culturelle (EAC)
- Rayonnement Culturel
- Saison artistique – résidences/projets et diffusion des ensembles du CRC
- <https://youtu.be/3CKgqGRtW>
[FU](#)