



VALSERHÔNE

Ma ville par nature

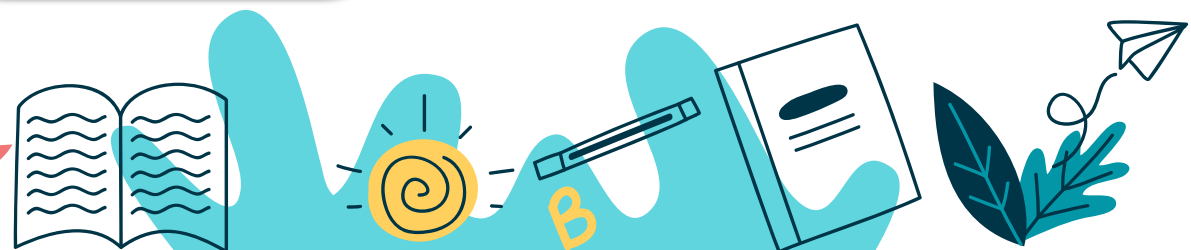
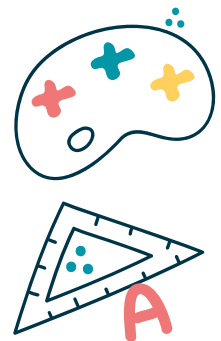
Pôle
Education
Citoyenneté
Scolarité
2022/2023

Petite Enfance

Enfance - Jeunesse

Familles - Adultes

Scolaire



Préambule

2022 a vu la création d'un nouveau pôle municipal qui rassemble les services scolaire, péri et extrascolaire, Vie des Quartiers et Petite Enfance : le **Pôle Education Citoyenneté Scolarité**.

A destination des familles, des enfants, des jeunes et des habitants des quartiers de Valserhône, il permettra de créer entre nos services, les liens et les synergies nécessaires à l'épanouissement, au bon accueil et à l'accompagnement de chaque enfant Valserhônais.

Il porte et anime :

- les structures d'accueil du jeune enfant (0-3 ans);
- les maisons de quartiers, les accueils de loisirs et périscolaires, en charge de l'accompagnement éducatif, de la prévention et de la citoyenneté;
- les affaires scolaires du premier degré (écoles primaires).

Vous retrouverez sur le site de la Ville : www.valserhone.fr – rubrique « Education et Jeunesse » :

- Les règlements intérieurs des structures
- La liste des documents à télécharger pour toute inscription
- La carte scolaire

Edito

Madame, Monsieur, Chers Valserhônois.

Vous découvrirez dans les pages qui suivent, l'ensemble de nos activités et structures à destination des familles, des enfants et des jeunes.

Nous avons toujours non seulement œuvré mais aussi fait une priorité, humaine, technique et budgétaire de tout ce qui a trait à l'enfant, la jeunesse.

Et ce en particulier, par nos actions d'animation et de prévention, de soutien et d'accompagnement aux familles ou à la parentalité, regroupées sous le terme « éducation ».

Il s'agit là, pour la municipalité de Valserhône, de se placer pleinement dans son rôle d'accompagnateur et de co-acteur de l'éducation des enfants, aux côtés du personnel de l'éducation nationale et évidemment aux côtés des parents et des familles.

Mais nous ne regardons pas seulement la chose éducative avec l'œil du volontarisme mais aussi et surtout avec celui du devoir.

Devoir que nous détenons tous, collectivement, celui d'œuvrer pour la construction humaine d'une société plus juste, plus ouverte, plus sage et plus attentive aux autres.

Andy CAVAZZA

MAIRE ADJOINT,

Délégué à l'ÉDUCATION, la SCOLARITÉ et la CITOYENNETÉ



Petite Enfance



Relais Petite Enfance

☎ 04 50 56 62 48

Enfants de 0 à 4 ans

Lieu gratuit d'information , d'accompagnement pour :

- Les assistants maternels et les professionnels de la Petite Enfance
- Les parents, dans leur recherche d'accueil individuel, collectif, crèche ou structure privée.

Grande Crèche

☎ 04 50 56 04 88

Enfants de 10 semaines à 3 ans

50 places disponibles

**Accueil collectif, régulier, occasionnel
ou d'urgence**

De 7h30 à 18h30

Petite Crèche

☎ 04 50 56 05 00

Enfants de 10 semaines à 5 ans

15 places disponibles

**Accueil collectif occasionnel
uniquement**

De 8h30 à 17h30





Enfance - Jeunesse



Accueils de loisirs extra-scolaires pour les 3-12 ans

Fermetures annuelles aux vacances de Noël et jours fériés

- **Au centre de loisirs** les mercredis et vacances scolaires de 7h à 18h30

Inscriptions possibles en ½ journée ou en journée complète avec ou sans repas

- **Accueil délocalisé thématique** sur inscription selon places disponibles



Accueils de loisirs périscolaires pour les enfants scolarisés en école primaire

Matin 7h00 à 8h30 - **Midi** 11h30-13h30 - **Soir** 16h30 à 18h30

Accueils assurés au sein de chaque groupe scolaire avec des activités adaptées pour les 3-6 ans et les 6-12 ans

La restauration a lieu soit au sein du groupe scolaire, soit à proximité dans une salle municipale, soit au Centre de Loisirs



Activités jeunes pour les 11-17 ans - vacances scolaires - mercredis - samedis

- **Accueils libres** multi-sites pour les jeunes de 11 à 17 ans et de 18 à 25 ans

Mise en place de projets culturels, sportifs, de loisirs...

Accompagnement individuel des jeunes – Prévention



Familles-Adultes



Venez nous rencontrer !

• **Accompagnement** par une conseillère en économie sociale et familiale

• **Animation parents-enfants** : Jeux en famille, ateliers thématiques (cuisine, bricolage...)

• **Cartable de parents** : Séances parents/enfants pour faciliter l'accompagnement à la scolarité

• **Café parents** : Espace d'échanges et d'expression pour les parents sur les questions liées à la parentalité (animé par des intervenants professionnels)



• **Atelier vie quotidienne** : Apprentissage de la langue française à travers des sujets du quotidien (santé, mobilité...)

• **Espace libre/pause café** : Moment convivial d'échanges, de partage de savoir-faire et de connaissances (cuisine, couture, jeux...)

• **Sorties et activités**, pour les familles et/ou les adultes : programme proposé tous les trimestres

Scolarité



Nos 9 écoles primaires

Chaque école est rattachée à un secteur géographique défini -> Se référer à la carte scolaire

| | | |
|------------------------|-------------------------------|----------------|
| Arlod | Arlod - Rue Centrale | 04 50 48 06 23 |
| Bois des Pesses | Musinens - Allée Victor Hugo | 04 50 48 07 96 |
| Châtillon | Rue de l'Eglise - Châtillon | 04 50 59 70 78 |
| Grand-Clos | Beauséjour - Rue Corneille | 04 50 48 12 51 |
| Pierre Longue | Lancrans - Rue Pierre Longue | 04 50 59 41 84 |
| Marius Pinard | Centre Ville - Rue Lamartine | 04 50 48 47 87 |
| Montagniers | Musinens - Rue Marius Marinet | 04 50 48 28 40 |
| René Rendu | Coupy - Rue Joseph Marion | 04 50 48 55 78 |
| Vouvray | Rue du Mont-Blanc | 04 50 56 59 20 |

Inscriptions scolaires

Qui est concerné ?

Tout résident de la commune ayant un/des enfant(s) de 3 ans ou plus

Toute famille dont le déménagement implique un changement d'école ou une demande de dérogation

A qui dois-je m'adresser ?

En mairie, en premier lieu -> familles@valserhone.fr

A l'école ensuite, pour rencontrer la directrice/le directeur



Les collèges et lycée

Pour toute information et inscription -> Voir contacts ci-dessous

Collège Louis Dumont, 25 rue Lafayette 01200 Valserhône 04 50 48 24 41

Collège Saint-Exupéry, 15 avenue St-Exupéry 01200 Valserhône 04 50 59 45 90

Lycée Saint-Exupéry, enseignement général et professionnel, 15 avenue St-Exupéry 01200 Valserhône 04 50 56 61 40



CONTACTS

Valsenhône Info Familles

familles@valserhone.fr

04 50 56 60 85

